

Prévoir Pangea

Actions internationales

Août 2017

VL au 31/08/17 : 139,45 €
Actif net total du fonds : 18 824 845 €

Gérant

David Dehache



Informations pratiques

Forme juridique	FCP de droit français
Code ISIN	FR0012300853
Date de création	12 décembre 2014
Valorisation	Hebdomadaire
Cut off	Jeudi 16 heures
Commission de souscription	3% max
Frais de gestion	2% TTC
Souscription initiale minimale	1 part
Affectation des résultats	Capitalisation
Dépositaire	Société Générale
Valorisateur	CM-CIC Asset Management
Durée de placement recommandée	5 ans

Style de gestion

- Investir dans des entreprises de qualité évoluant dans un environnement porteur et créatrices de valeur pour leurs actionnaires sur le long terme.
- Maximiser le rapport rendement/risque du fonds par une approche patrimoniale.
- Gestion active avec horizon de long terme.

Principaux risques liés à l'investissement

- Risque de perte du capital investi.
- Niveau de l'indicateur de risque tel que défini dans le prospectus : 5 sur une échelle de 7, 1 représentant le niveau de risque le plus faible, 7 le niveau de risque le plus fort.
- Exposition forte aux marchés actions internationales.
- Les performances passées ne préjugent pas des performances futures. Leur présentation est purement informative et ne constitue ni une offre, ni une sollicitation de souscription. Il est conseillé aux investisseurs de se référer au prospectus actuel pour une description détaillée des risques.

Commentaire de gestion

Sur le mois d'août et exprimé en euros, le marché américain a baissé de 0,3%, le marché européen de 0,8% et le Japon de 0,4%. Les marchés émergents progressent de 1,7%.

Sur le mois, Prévoir Pangea a progressé de 0,91%, contre une baisse de 0,19% du MSCI world net total return exprimé en euros.

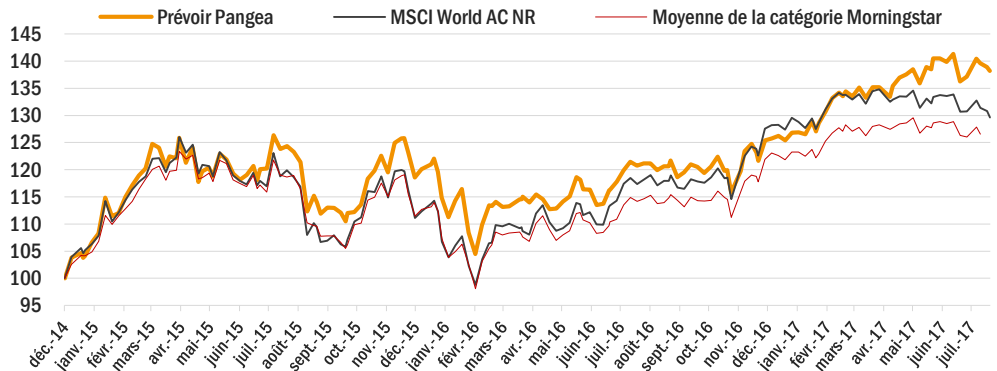
Août est traditionnellement un mois volatil et peu liquide et cette année n'a pas dérogé à la règle. La volatilité a été accentuée par les événements géopolitiques autour de la Corée du Nord qui ont pris le devant de la scène. Il est impossible d'anticiper le dénouement de l'escalade actuelle en provenance de Pyongyang, mais les sociétés de qualité sur lesquelles Prévoir Pangea est investi réalisent dans l'ensemble de bonnes publications et, une fois cette période d'incertitude passée, devraient montrer leur capacité à créer de la valeur pour leurs actionnaires.

PRÉVOIR
Asset Management

Performances et statistiques

Performances % au 31/08/17	1 mois	2017	1 an	Origine
Prévoir Pangea	0,91	11,20	15,59	39,45
MSCI World AC Net return	-0,19	1,58	9,72	29,38
Ecart	1,10	9,62	5,87	10,07
Classement Morningstar (centiles)	3	2	3	3

au 31/08/17 - Actions internationales grandes caps mixtes



Performances annuelles %	2015	2016
Prévoir Pangea	17,6	2,8
MSCI World AC Net return	8,6	11,5
Moyenne de la catégorie Morningstar*	8,8	6,6

* Source Morningstar

Statistiques sur 1 an

Volatilité fonds en %	10,64	Ratio de Sharpe fonds	1,50	Tracking error en %	4,19
Volatilité indice en %	10,28	Ratio de Sharpe indice	0,98	Ratio d'information	1,40

Structure de portefeuille

Principales lignes	% actif	Principal achat	Principale vente
China Lodging	2,5	Roper Industries	CRH
Lam Research	2,5		
Ferrari	2,5		
Facebook	2,1		
Tencent	2,1		

Secteurs d'activité

Technologies de l'information	36,3%
Consommation discrétionnaire	24,7%
Industrie	21,4%
Soins de santé	8,7%
Finance	3,9%
Matériaux	2,8%
Consommation de base	2,3%

Types de marché

Actions Américaines	51,2%
Actions Zone Euro	24,0%
Actions Asie ex Japon	11,2%
Actions Japon	5,8%
Actions Europe ex zone Euro	3,9%
Actions Autres	2,8%
Actions Afrique	1,1%

Capitalisations

Supérieur à 50 bUSD	25,9%
Entre 10 et 50 bUSD	43,0%
Entre 1 et 10 bUSD	31,1%

Devises

USD	64,3%
EUR	18,5%
JPY	5,8%
HKD	3,8%
GBP	2,9%
CHF	2,5%
ZAR	1,1%
AUD	1,0%

Société de gestion
Société de Gestion Prévoir
Agrément AMF n° GP 99-05

Société de commercialisation en France
Investeam +33 (0)1 78 09 54 10 www.investeam.fr
39, rue Marbeuf 75008 Paris investeam@investeam.fr