

Prévoir Perspectives a pour objectif de battre sensiblement le CAC All-Tradable, tout en gardant une volatilité proche de cet indice.

C'est une gestion active avec un horizon à long terme. Perspectives investit principalement dans des valeurs de croissance sélectionnées pour la qualité de leur management.



GÉRANT
Armin ZINSER

VL au 26/01/2017	203.86
Actif Net Total*	44 978 250 €



COMMENTAIRE DE GESTION

Début d'année en fanfare pour les small caps : Le fonds a progressé de +4,97% laissant ainsi son indicateur de référence le CAC All Tradable NR (+0,88%) loin derrière lui. Les « tweets », un peu irritant du président American, semble avoir, au moins pour l'instant, peu d'impact sur cette classe d'actifs.

Le fonds a pu profiter des très bonnes performances de cinq lignes en particulier : Brain (+43,6%), Secunet Security (+39,4%), Adesso (+26,5%), Medios (+23,1%) et KPS (+18,2%).

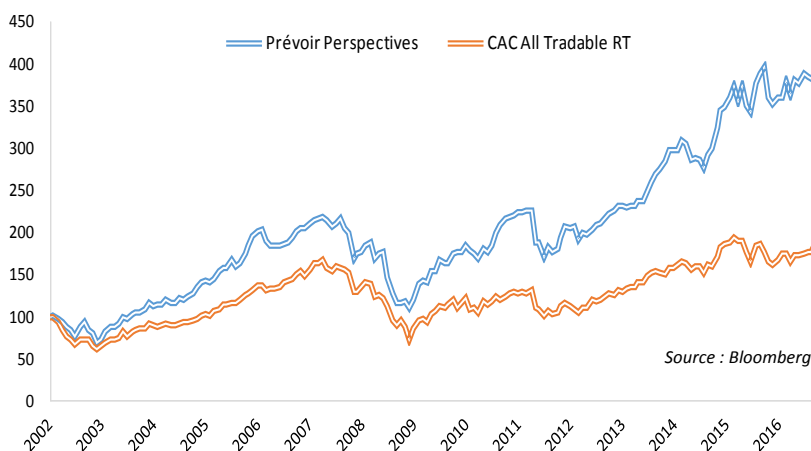
En face et donc côté déceptions, il y a très peu de contre-performances, seules quelques valeurs ont subi une baisse relativement limitée : Cewe Stiftung (-5,1%), Montea (-4,6%), Bechtle (-4,5%), EQS Groups (-4%) et Nemetscheck (-3,4%)

Durant ce mois, nous avons pris nos profits dans la valeur finlandaise Huhtamaki, le suisse Lem Holding, le français Tonnellerie Francois et avons réalisé une perte limitée dans WCM Grundbesitz en Allemagne.

Les produits de ces ventes ont été réinvestis dans Altarea, Groupe Crit, Lotto24, Siltronic et Synergie.

PERFORMANCES ET STATISTIQUES

Perf en % au 26/01/2017	1 mois	YTD	1 an	3 ans	5 ans	8 ans
Prévoir Perspectives	4.97	4.97	13.17	43.56	113.45	247.25
CAC All-Tradable RT	0.88	0.88	15.72	26.93	70.48	122.10
Ecart	4.09	4.09	-2.56	16.64	42.97	125.15
Classement Morningstar		2/91	44/91	18/91	7/91	2/91



STATISTIQUES (A 3 ANS)

Volatilité PP	17.01%	Sharpe PP	0.73	Tracking error PP	8.56
Volatilité SBF	19.00%	Sharpe SBF	0.39	Ratio d'information	0.57

Perf par an en %	2016	2015	2014	2013	2012	2011	2010
Prévoir Perspectives	-2.20	32.5	9.1	25.6	22.9	-16.6	25.6
CAC All-Tradable RT	7.00	10.7	4.4	20.9	22.1	-15.6	4.3

PRINCIPALES LIGNES

WIRECARD AG	4.98 %
USU SOFTWARE	4.79 %
AURELIUS EQUITY	4.53 %
ALL FOR ONE STEEB	3.62 %
SARTORIUS STEDIM	3.46 %

PLUS FORTES HAUSSES

B.R.A.I.N	43.57 %
SECUNET SECURITY	39.37 %
ADESSO	26.54 %
MEDIOS	23.08 %
KPS	18.23 %

PLUS FORTES BAISSSES

CEWE STIFTUNG	-5.12 %
MONTEA	-4.62 %
BECHTLE	-4.48 %
EQS GROUP	-4.00 %
NEMETSCHKE	-3.41 %

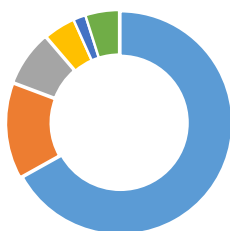
ACHATS

Altarea, Groupe Crit, Lotto24, Siltronic et Synergie

VENTES

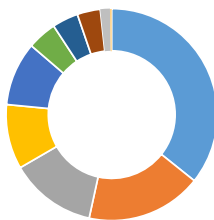
Huhtamaki, Lem Holding, Tonnellerie François et WCM Beteil Grundbesitz

RÉPARTITION GÉOGRAPHIQUE



- Allemagne 66,9%
- France 13,8%
- Belgique 8,0%
- Suisse 4,6%
- Luxembourg 1,8%
- Autres 4,9%

RÉPARTITION SECTORIELLE



- Technologie 35,7%
- Industrie 17,7%
- Consommation cyclique 13,2%
- Services financiers 9,9%
- Santé 9,8%
- Produits de base 4,5%
- Immobilier 4,0%
- Consommation non cyclique 3,5%
- Télécommunications 1,5%
- Fonds 0,3%

RÉPARTITION PAR CAPITALISATIONS

Supérieur à 5 Md €	13.47%
Entre 1 Md € et 5 Md €	27.62%
Inférieur à 1 Md €	58.87%

INFORMATIONS PRATIQUES

> Forme Juridique	FCP de droit français
> Code ISIN	FR0007071931
> Date de création	11 Avril 2002
> Valorisation	Hebdomadaire

INFORMATIONS FINANCIÈRES

> Frais de gestion - C	2.99% TTC
> Souscription minimale -C	1 Part
> Frais de gestion - I	1.50% TTC
> Souscription minimale - I	150.000 €

INFORMATIONS FINANCIÈRES

> Com. aux comptes	PWC
> Commission de souscription	3% max
> Affectation des résultats	Capitalisation
> Durée de placement recommandée	5 ans